

内径表

简单准确测量内径尺寸

内径表

511 系列 — 用于盲孔

- 可以测量孔底面的内径。
- 测头和测砧的尖端全部为硬质合金，具有出色的耐久性和耐磨性。

- 握柄面积增大和中空设计，有效降低热传递对高精度测量的影响。

- 可使用其它指示表来替换推荐使用的指示表。*

* 有一些指示表不能与内径表或者保护罩一起使用。如使用指针式指示表或数显指示表外的其他指示表，请联系三丰公司。

- 可增加接长杆 (选件) 来测量深孔。详细信息参见 C-45 页)

- 有内径表检测器和一系列的环规可选。用于测量前，帮助内径表精确设置。(详细信息参见 C-46 页和 C-47 页)

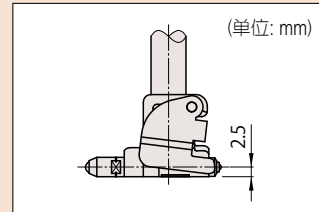


511-416 CGF-60X



511-417 CGF-150X

* 指示表和保护罩为选件。



规格

精度: 4 μ m
重复精度: 1 μ m
相邻误差: 1 μ m

选件

-: 指针式指示表 (详细信息参见 F 部分)

21DZA000: 指示表保护罩

推荐指针式指示表

(详细信息参见 F 部分)

公制型: **2046SB** (0.01mm)

2972TB (0.01mm - 单转型)

2109SB-10 (0.001mm)

2900SB-10 (0.001mm - 单转型)

推荐数显指示表

(详细信息参见 F 部分)

公制型: **543-310B** (0.001mm)

* 防水型等, 带有橡胶可拆保护罩的指示器不能使用。

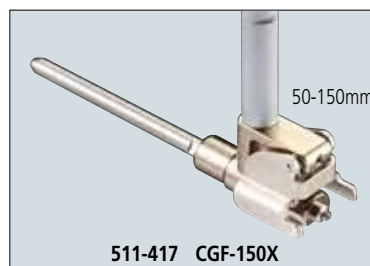
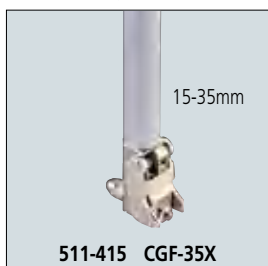
规格

| 货号 | 型号 | 测量范围 | 测头的有效行程 | 测力 | 导轨测力 | 套装内容 | | | | | 测量深度 |
|---------|----------|------------|---------|--------|--------|---------|-----------------------------|----------|------|-----|-------|
| | | | | | | 内径表 | 指针式指示表 | 指示表保护罩 | 测微头 | 扳手 | |
| 511-415 | CGF-35X | 15 - 35mm | 1.2mm | 4N 或更少 | 6N 或更少 | 511-415 | 不提供 | 不提供 | 11 个 | 1 个 | 150mm |
| 511-416 | CGF-60X | 35 - 60mm | | | | 511-416 | | | 6 个 | 4 个 | |
| 511-417 | CGF-150X | 50 - 150mm | | | | 511-417 | | | 11 个 | 4 个 | |
| 511-425 | — | 15 - 35mm | 1.2mm | 4N 或更少 | 6N 或更少 | 511-415 | 2046SB (分度值: 0.01mm) | 21DZA000 | 11 个 | 1 个 | 150mm |
| 511-426 | — | 35 - 60mm | | | | 511-416 | | | 6 个 | 4 个 | |
| 511-427 | — | 50 - 150mm | | | | 511-417 | | | 11 个 | 4 个 | |
| 511-435 | — | 15 - 35mm | 1.2mm | 4N 或更少 | 6N 或更少 | 511-415 | 2109SB-10 (分度值: 0.001mm) | 21DZA000 | 11 个 | 1 个 | 150mm |
| 511-436 | — | 35 - 60mm | | | | 511-416 | | | 6 个 | 4 个 | |
| 511-437 | — | 50 - 150mm | | | | 511-417 | | | 11 个 | 4 个 | |

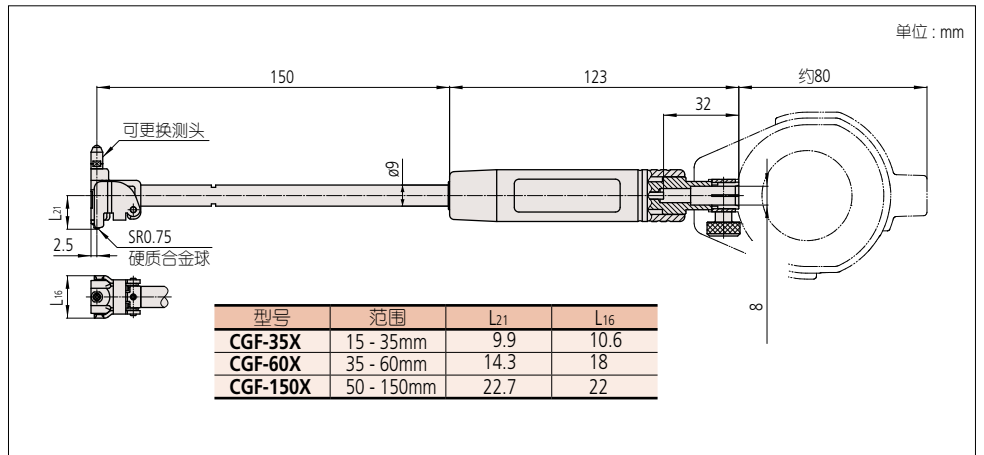
注: 1) 511-415/425/435 型号有一个 10mm 副测头, 511-417/427/437 型号有一个 50mm 副测头。

2) 不使用提供的标配测头, 而去使用其它测头或者使用其它多个副测头增加测量范围都是不可取的。(不能保证测量精度的准确性)

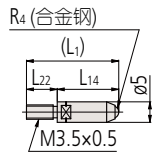
活动测头



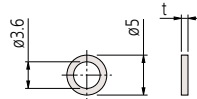
尺寸



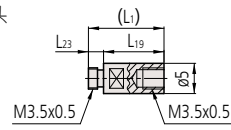
可更换测头



可更换垫圈

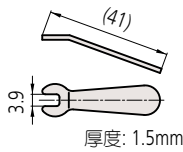


副测头

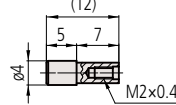


备注：不允许使用标配以外的副测头，或者使用多个副测头扩大测量范围。（不能保证测量精度的准确性）。

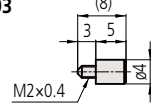
扳手
204354



垫圈固定器
212202



锁紧螺钉
212203



规格

| 内径表 (尺身) | 可更换测头 | | | | | | | 可更换垫圈 | | 副测头 | | |
|---|-------|-----------|--------------|--------|--------|----------|------|--------------------------------------|----------------------------------|----------|-------|------|
| | 标记号 | 货号 | 尺寸 | L1 | L22 | R4 | L14 | 货号 | t | 货号 | L23 | L19 |
| 511-415 CGF-35X () 用于 10mm 副测头 | 1 | 21DZA376A | 15mm(25mm) | 4.5mm | 2.5 mm | SR1 mm | 2mm | 212127 | 0.5mm | 21DAA563 | 2.5mm | 10mm |
| | 2 | 21DZA376B | 16mm(26mm) | 5.5mm | | | 3mm | | | | | |
| | 3 | 21DZA376C | 17mm(27mm) | 6.5mm | | | 4mm | | | | | |
| | 4 | 21DZA376D | 18mm(28mm) | 7.5mm | | | 5mm | | | | | |
| | 5 | 21DZA376E | 19mm(29mm) | 8.5mm | | | 6mm | | | | | |
| | 6 | 21DZA376F | 20mm(30mm) | 9.5mm | | SR1.5 mm | 7mm | | | | | |
| | 7 | 21DZA376G | 21mm(31mm) | 10.5mm | | | 8mm | | | | | |
| | 8 | 21DZA376H | 22mm(32mm) | 11.5mm | | | 9mm | | | | | |
| | 9 | 21DZA376J | 23mm(33mm) | 12.5mm | | | 10mm | | | | | |
| | 10 | 21DZA376L | 24mm(34mm) | 13.5mm | | | 11mm | | | | | |
| | 11 | 21DZA376M | 25mm(35mm) | 14.5mm | | | 12mm | | | | | |
| 511-416 CGF-60X | 1 | 21DZA404A | 35mm | 17.5mm | 7.5 mm | SR1.5 mm | 10mm | 212127 212128 212129 212130 | 0.5mm 1.0mm 2.0mm 3.0mm | | | |
| | 2 | 21DZA404B | 40mm | 22.5mm | | | 15mm | | | | | |
| | 3 | 21DZA404C | 45mm | 27.5mm | | | 20mm | | | | | |
| | 4 | 21DZA404D | 50mm | 32.5mm | | | 25mm | | | | | |
| | 5 | 21DZA404E | 55mm | 37.5mm | | | 30mm | | | | | |
| | 6 | 21DZA404F | 60mm | 42.5mm | | | 35mm | | | | | |
| 511-417 CGF-150X () 用于 50mm 副测头 | 1 | 21DZA404A | 50mm(100mm) | 17.5mm | 7.5 mm | SR1.5 mm | 10mm | 212127 212128 212129 212130 | 0.5mm 1.0mm 2.0mm 3.0mm | 21DAA596 | 7.5mm | 50mm |
| | 2 | 21DZA404B | 55mm(105mm) | 22.5mm | | | 15mm | | | | | |
| | 3 | 21DZA404C | 60mm(110mm) | 27.5mm | | | 20mm | | | | | |
| | 4 | 21DZA404D | 65mm(115mm) | 32.5mm | | | 25mm | | | | | |
| | 5 | 21DZA404E | 70mm(120mm) | 37.5mm | | | 30mm | | | | | |
| | 6 | 21DZA404F | 75mm(125mm) | 42.5mm | | | 35mm | | | | | |
| | 7 | 21DZA404G | 80mm(130mm) | 47.5mm | | | 40mm | | | | | |
| | 8 | 21DZA404H | 85mm(135mm) | 52.5mm | | | 45mm | | | | | |
| | 9 | 21DZA404J | 90mm(140mm) | 57.5mm | | | 50mm | | | | | |
| | 10 | 21DZA404L | 95mm(145mm) | 62.5mm | | | 55mm | | | | | |
| | 11 | 21DZA404M | 100mm(150mm) | 67.5mm | | | 60mm | | | | | |